



Speaker Paket (1 Aufbau-Tag + 1 VA-Tag)



Räume

- Multifunktionshalle Blaubeurer Alb inkl. Bühne und Grundbeleuchtung
(max. 344 TN inkl. Corona-konformer Bestuhlung mit 1,5 m. Abstand Körpermitte zu Körpermitte)
- Foyer
- Bistro
- Bar „Dande“
- Teamraum für 15 Personen

Technik

- Große festinstallierte Audioanlage
(„2x8 JBL VerTec VT4887“ mit Verstärker inkl. Mischpult „Soundcraft VI 4“ und Headset)
- Bühnenlicht inkl. Mischpult
- Großer Beamer mit Leinwand
(10 000 ANSI LUMEN)
- 12 x Stehtische
- 2 x Flipchart mit Rollen, Stiften und Papier

Personal

- Logistiker für 8 Std. beim Aufbau-Tag
- Techniker für 8 Std. beim Aufbau-Tag zur Übergabe/ Abbau-Tag zur Abnahme
- Parkplatzanwieser

Team (15 Personen)

- Übernachtung Orgateam im EZ inkl. Frühstück
- Übernachtung Speaker im EZ inkl. Frühstück
- Vollverpflegung Team
(Vormittagspause, Mittagessen, Nachmittagspause, Abendessen inkl. Getränkepauschale)

Nur 6.999,00 € anstatt 9.050,00 €

(alle Preise zzgl. MwSt.)

Je weiterer VA-Tag 3.999,00 anstatt 5.400,00 €

Dies ist ein unverbindliches Angebot.

Wir hoffen, dass es Ihnen zusagt und stehen bei Fragen oder weiteren Informationen gerne jederzeit zur Verfügung.

Luftaufnahme Tagungszentrum Blaubeuren



- 350 kostenlose Parkplätze
- Multifunktionshalle
- 9 Tagungsräume
- Festzelt
- 54 Hotelzimmer
- 330 Betten

Multifunktionshalle „Blaubeurer Alb“



- Parlamentarisch 450 Personen
- Stuhlreihen 1200 Personen
- Bankett 750 Personen
- Fläche: 1200 m²
- Raumhöhe: 10,00 m.

Bistro



Bar



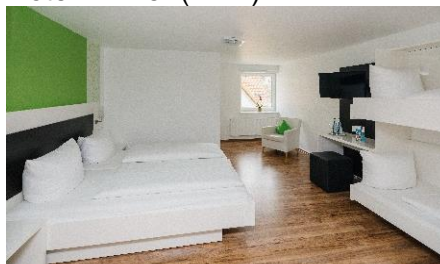
Foyer



Hotelzimmer (EZ/DZ)



Hotelzimmer (MBZ)



Jugendherberge

